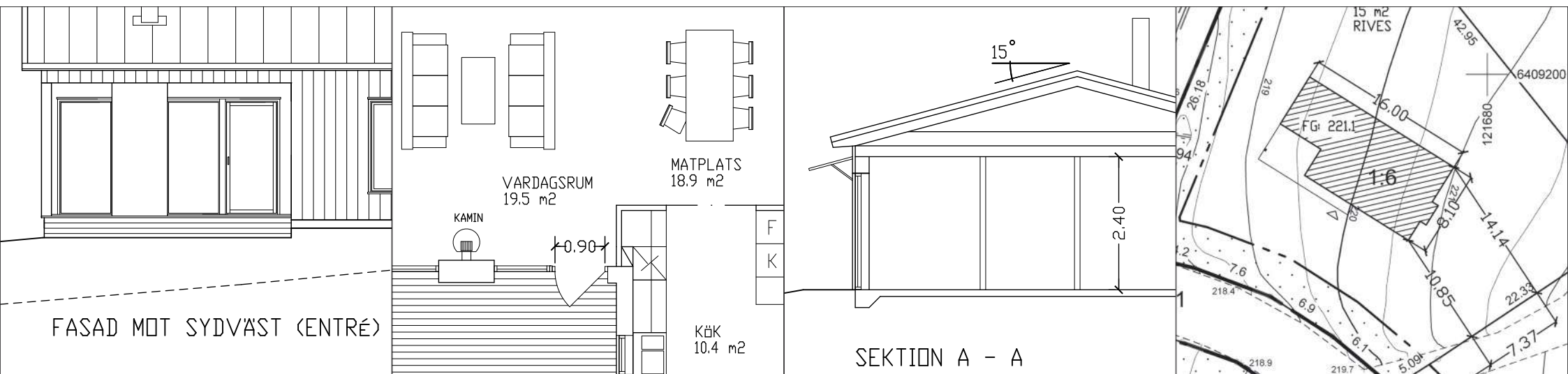


Information och exempelritningar för tillbyggnad av enbostadshus



Utgiven i samarbete mellan kommuner och länsstyrelsen

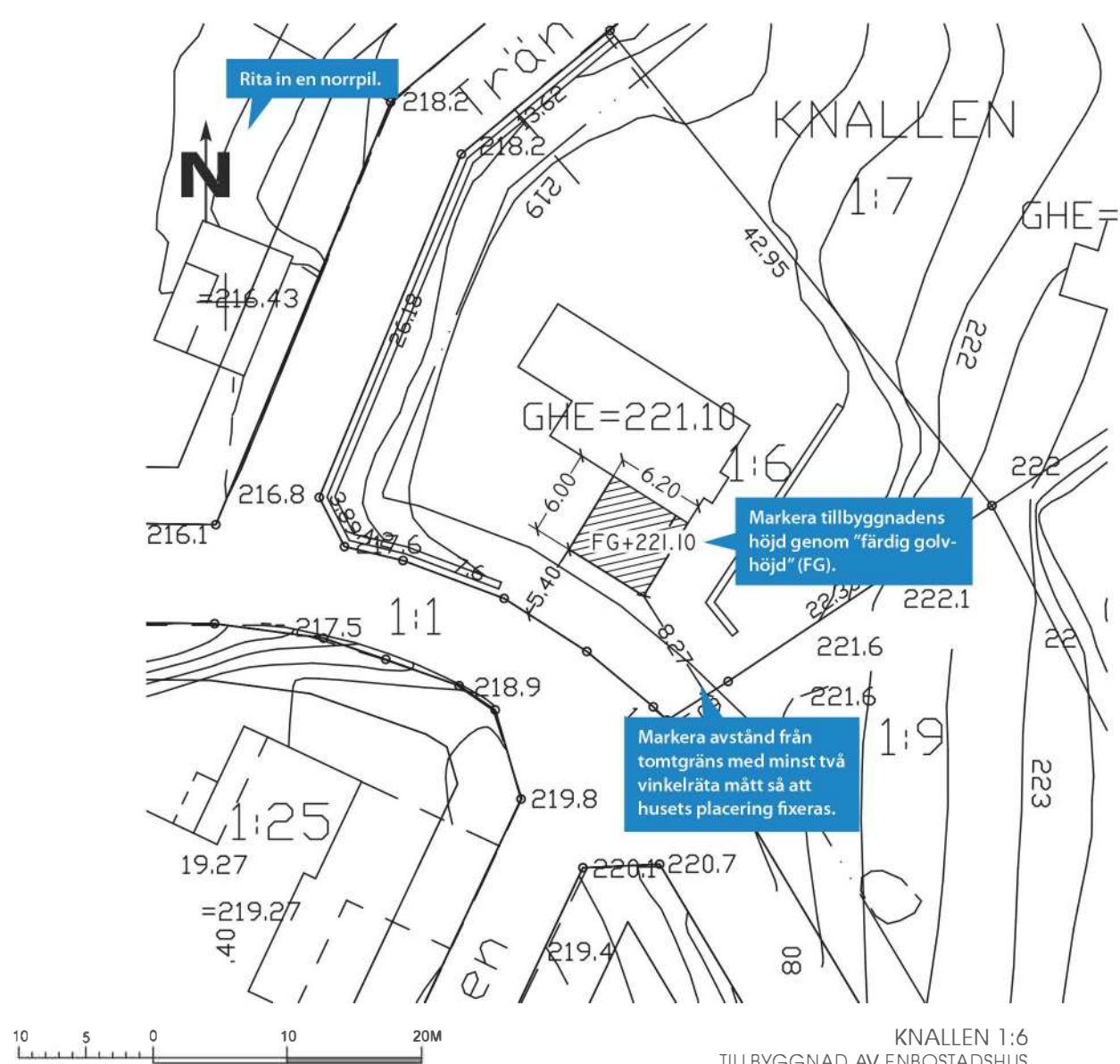
Situationsplan

Situationsplanen ska visa tillbyggnadens placering på tomten och kan baseras på en nybyggnadskarta som levereras av kommunen eller på en fastighetskarta från Lantmäteriet. Kontakta din kommun för att ta reda på vad som gäller där du vill bygga.

Nybyggnadskartan innehåller både själva kartan som syns här bredvid och en informationsdel som kan se olika ut i olika kommuner. Där finns viktig information som behövs vid handläggningen av din ansökan. Det är viktigt att situationsplanen du lämnar in utgår från den nybyggnadskarta som tagits fram för din fastighet. Information om detaljplanebestämmelser, fastighetsgränser etcetera ska vara kvar i ursprungligt skick.

Byggnadsnämnden i din kommun kan lämna information om vad som gäller för din planerade byggnation.

Situationsplanen är vanligtvis i skala 1:500.

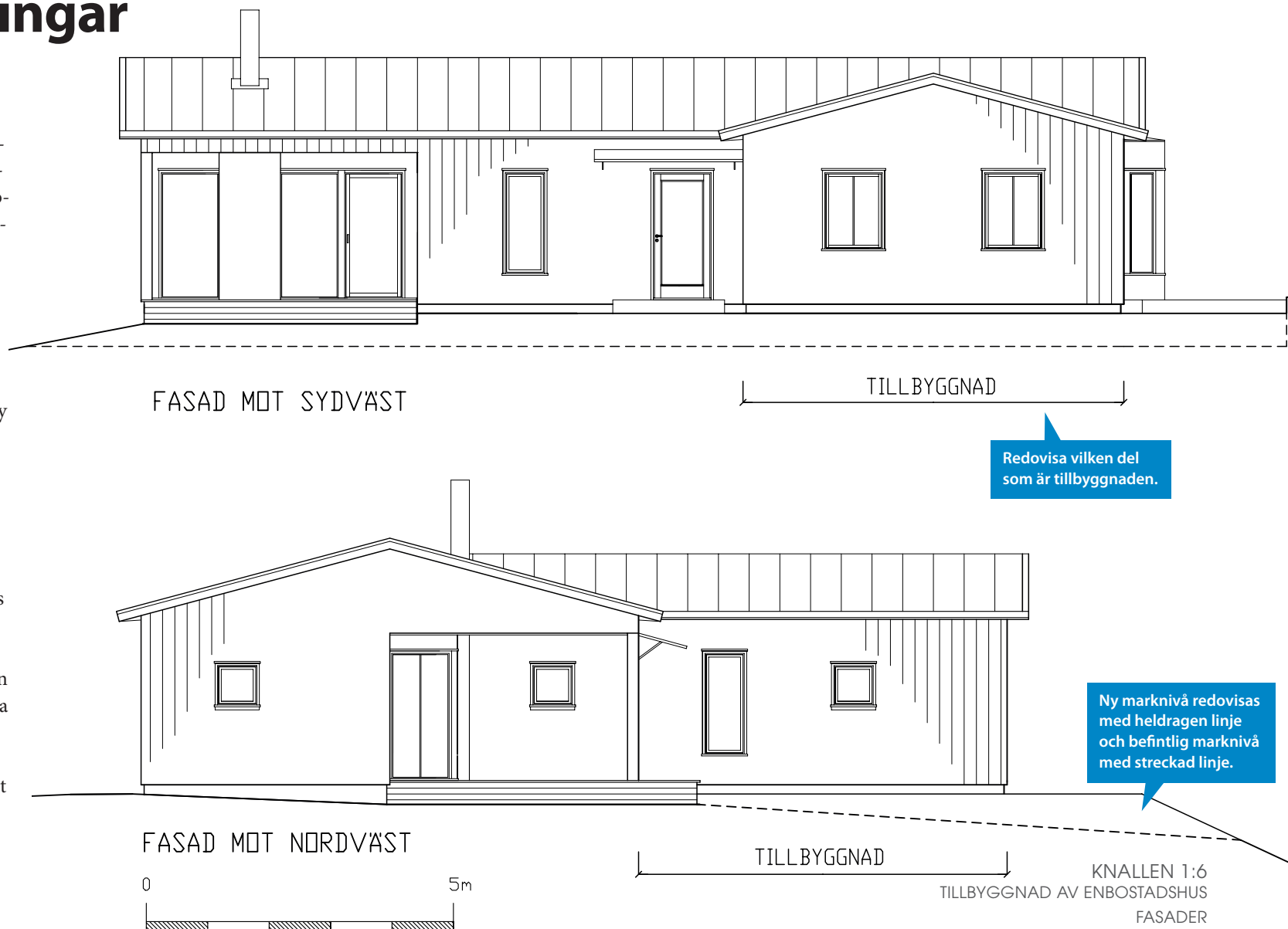


Fasadritningar

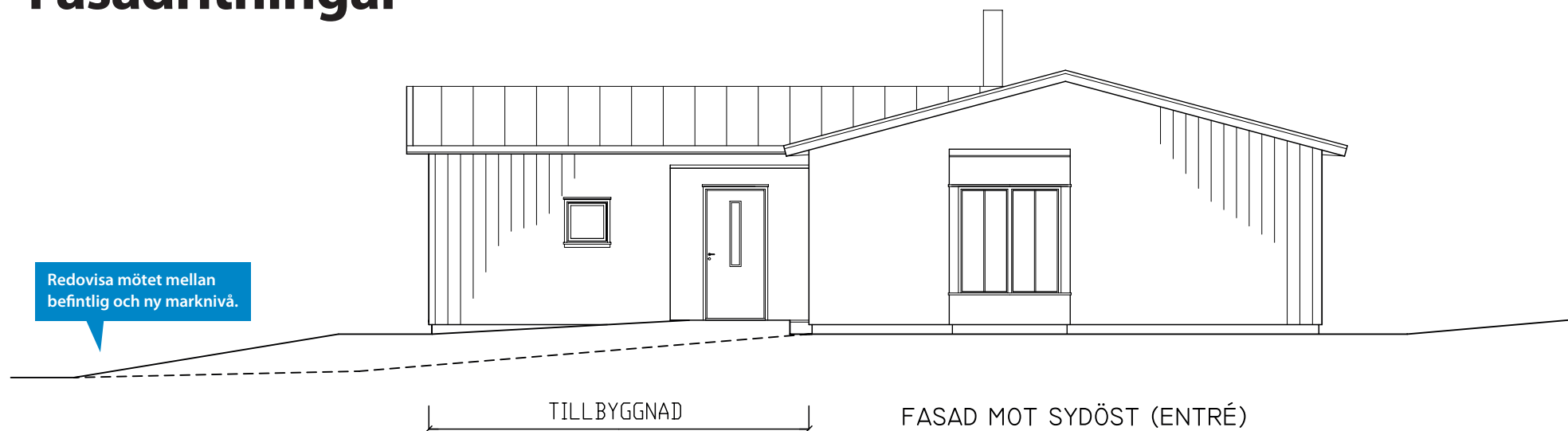
En tillbyggnad ska anpassas till den ursprungliga byggnaden. Det innebär att tillbyggnadens formspråk, skala, proportioner, färg- och materialval ska stämma överens med den befintliga byggnaden.

Eventuell ny marknivå redovisas med heldragen linje och befintlig marknivå med streckad linje. Redovisa mötet mellan befintlig och ny marknivå. Om marknivån ändras redovisas befintliga och nya marklinjer mellan dessa. Marklinjer ska redovisas till tomtgräns (TG). Rymms inte detta på fasadritningarna bör det redovisas på en separat marksektionsritning.

Observera att mötet mellan ny och befintlig marknivå ska ske innan tomtgräns och att dagvatten ska tas om hand inom egen fastighet. Normalt innebär det möte minst en meter från tomtgräns för att lämna plats till eventuellt dike.



Fasadritningar



Redovisa mötet mellan befintlig och ny marknivå.

Redovisa materialval och kulör.

UTVÄNDIGT MATERIAL & KULÖRSÄTTNING

TAK:
ZINKPLÅT

VÄGGAR:
STÅENDE EKELFASSPONT
KULÖR NCS 2505-Y20R



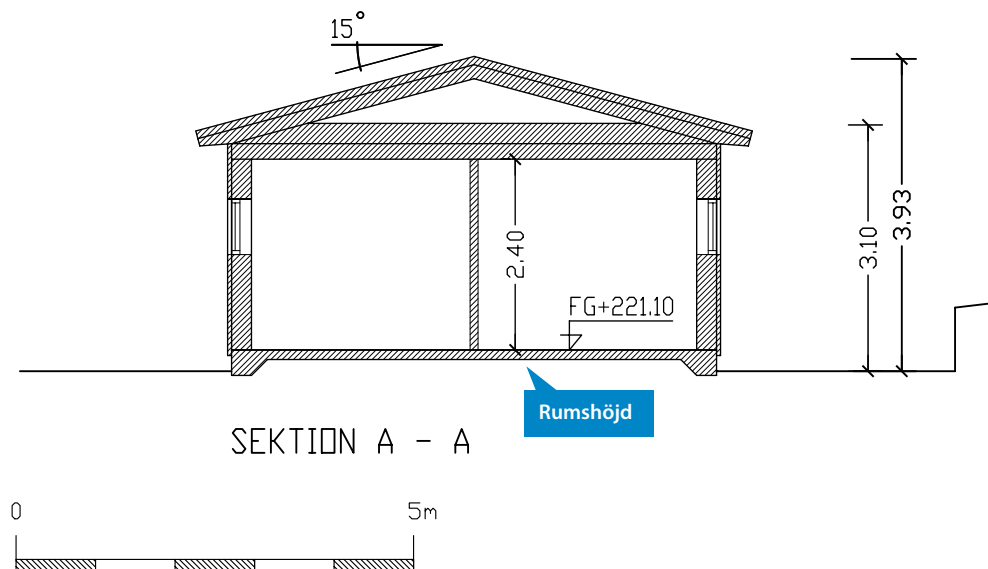
KNALLEN 1:6
NYBYGGNAD AV ENBOSTADSHUS
FASADER

Ritn.nr A6
2015-06-04

Skala 1:100
RITAD AV: HSL, SANDAREDS ARKITEKTKONTOR

Sektionsritning

På sektionsritningen visas det färdiga golvet nivå och marknivån invid byggnaden. Här redovisas också rumshöjd och byggnadens takvinkel. Ibland regleras byggnadens utvändiga höjd i detaljplanen genom en maximalt tillåten totalhöjd, nockhöjd eller byggnadshöjd. Kontakta kommunen för att få reda på vad som gäller för din planerade byggnation.



KNALLEN 1:6
TILLBYGGNAD AV ENBOSTADSHUS
SEKTION

Ritn.nr A4
2015-06-04

Skala 1:100

RITAD AV: HSL, SANDAREDS ARKITEKTKONTOR

Planritning

Måtten på planritningen ska anges med minst två decimaler. Byggnadens area ska vara lätt att beräkna. Hela entréplanet ska vara tillgängligt och användbart för personer med nedsatt rörelseförmåga. Det innebär bland annat att det på entréplanet ska finnas plats för kök, wc/dusch, plats för sittgrupp och sovplats. Planritningen ska vara möblerad för att man ska se att förslaget uppfyller kravet på tillgänglighet och användbarhet. Mer information om tillgänglighet finns i Boverkets byggregler.

